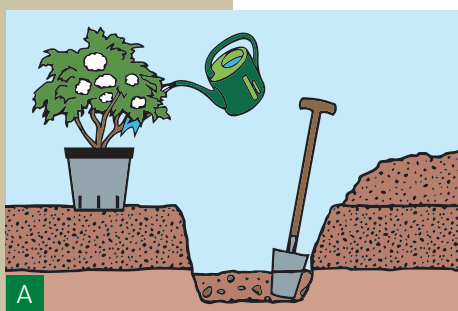
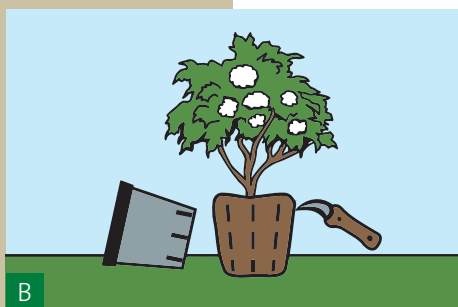




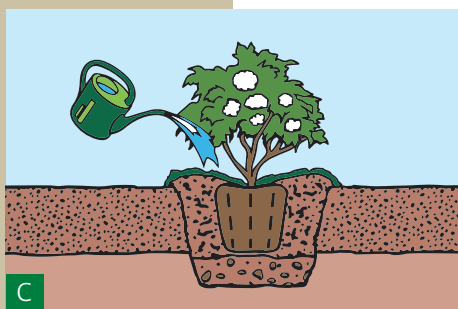
## Wie pflanze ich... Gehölze aus Containern



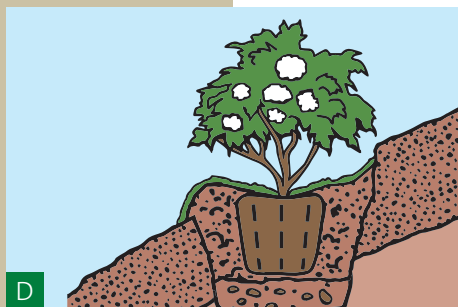
A



B



C



D

### INFO

Ziergehölze (Laub- und Nadelgehölze) kommen heute am häufigsten in so genannten Containern auf den Markt. Das sind spezielle Kunststoffgefässe, in denen die Pflanzen kultiviert werden. Containerpflanzen lassen sich – ausser bei gefrorenem Boden – das ganze Jahr über pflanzen.

### PFLANZUNG

- A** – Containerpflanzen vor dem Setzen gut giessen.
  - Pflanzgrube ausheben. Weite mindestens doppelte Ballengrösse.
  - Rohboden in der Pflanzgrube etwa spatentief lockern.
- B** – Container vom Wurzelballen entfernen.
  - Wurzelballen mit dem Messer an mehreren Stellen ca. 1 cm tief einschneiden.
  - Wurzelfreie Erde oben am Ballen entfernen.
- C** – Pflanzen so tief in die Grube stellen, dass die obere Fläche des Wurzelballens gleich hoch ist wie die umgebende Bodenoberfläche.
  - Die ausgehobene Erde evtl. mit Kompost oder feuchtem Pflanzsubstrat mischen und rund um den Ballen einfüllen. Die eingefüllte Erde um den Wurzelballen einmal andrücken.
  - Einschwemmen (mit reichlich Wasser giessen), den Wurzelballen (Containererde) mit der ausgehobenen Erde einige Zentimeter zudecken und eine Giessmulde erstellen.
  - Abschliessend kann der Boden mit Kompost oder Mulch abgedeckt werden.

### Pflanzungen an Böschungen

- D** Mit dem Ausheben der Pflanzgrube zugleich terrassieren.

### WICHTIG!

Nach dem Pflanzen und kräftigen Einschwemmen sollte bei trockener Witterung ca. wöchentlich einmal kräftig gegossen werden. Die Pflanze braucht für eine rasche Wurzelbildung feuchtes Erdreich in der Umgebung des Ballens, schädlich sind jedoch tagelang „nasse Füsse“.